

DES FAÇADES SPECTACULAIRES



TRESPA® METEON®

POUR UN BÂTIMENT QUI SE DÉMARQUE AUJOURD'HUI ET DEMAIN

FRUIT DE L'INSPIRATION, D'UNE VISION D'EXCEPTION ET D'UNE POINTE DE PROVOCATION, UN DESIGN RÉUSSI NE PEUT VOIR LE JOUR SANS DES MATÉRIAUX, DES FINITIONS ET DES SYSTÈMES PERFORMANTS. TRESPA® METEON® SE DISTINGUE SUR LE MARCHÉ DES REVÊTEMENTS VERTICAUX EXTÉRIEURS, TELS QUE BARDAGES, PANNEAUX DE REMPLISSAGE DE BALCON, BRISE-SOLEIL, AINSI QUE DES APPLICATIONS EXTÉRIEURES HORIZONTALES EN SOUS-FACE. TRESPA® METEON® – POUR QUE VOTRE BÂTIMENT SE DÉMARQUE AUJOURD'HUI ET DEMAIN.

● RÉSISTANCE AUX INTEMPÉRIES & TENUE DES COLORIS

LES PANNEAUX TRESPA® METEON® ONT UN COMPORTEMENT EXCEPTIONNEL EN EXTÉRIEUR ET CONSERVENT LEUR ESTHÉTIQUE D'ORIGINE PENDANT DE LONGUES ANNÉES. LE SOLEIL ET LA PLUIE N'ONT PAS D'IMPACT SIGNIFICATIF SUR LA SURFACE DU PANNEAU.

● SOLIDITÉ & ROBUSTESSE

TRESPA® METEON® PRÉSENTE UNE HAUTE RÉSISTANCE AU CHOC ET À LA RAYURE. GRÂCE À SON ÂME HOMOGÈNE TRÈS DENSE, LE PANNEAU TRESPA® METEON® EST AUSSI FACILE À USINER ET À FAÇONNER QUE LE BOIS DUR.

● FAIBLE BESOIN DE MAINTENANCE & FACILITÉ D'ENTRETIEN

GRÂCE À SA SURFACE FERMÉE QUI S'OPPOSE À PRATIQUEMENT TOUTE ACCUMULATION DE SALISSURES, TRESPA® METEON® EST LISSE ET FACILE À NETTOYER.

DURABILITÉ

NETTOYABILITÉ

DÉVELOPPEMENT DURABLE



TRESPA® METEON®
CONTIENT JUSQU'À
**70%
DE FIBRES
DE BOIS
OU CELLULOSES**



○ LARGE PALETTE DE COULEURS

DISPONIBLE DANS DE NOMBREUX COLORIS, FINITIONS, FORMATS ET ÉPAISSEURS STANDARD, TRESPA® METEON® PEUT ÉGALEMENT ÊTRE RÉALISÉ DANS DES COLORIS PROJET PERSONNALISÉS SUR DEMANDE. TRESPA® METEON® EXISTE EN QUALITÉ STANDARD ET QUALITÉ IGNIFUGÉE.



LIBERTÉ DE DESIGN



HAUTE QUALITÉ

○ MATÉRIAU, TECHNOLOGIE & SAVOIR-FAIRE

NÉ DE L'ALLIANCE DE MATÉRIAUX DE HAUTE QUALITÉ, DE TECHNOLOGIES ULTRAMODERNES (POLYMERISATION PAR FAISCEAU D'ÉLECTRONS (EBC)) ET DE PLUS DE 50 ANS D'EXPÉRIENCE ET DE SAVOIR-FAIRE, TRESPA® METEON® EST UN PANNEAU EXTRÊMEMENT POLYVALENT.

FIABILITÉ DE L'ORGANISATION



98%
DES
LIVRAISONS
DANS LES DÉLAIS
CONFIRMÉS



SENS
AIGU DU
SERVICE



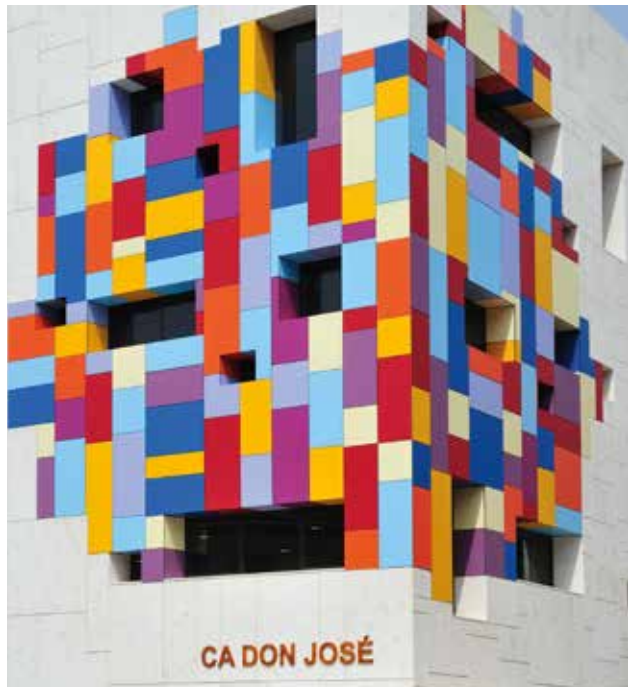
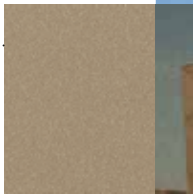
10
ANS
DE GARANTIE
PRODUIT

COLORER LE MONDE



.....●
A32.7.2
DARK GREEN

●.....
M06.4.1
AMBER



●.....
COLORIS PROJET
PERSONNALISÉ

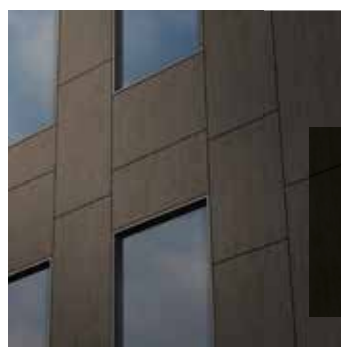


NW08
ITALIAN WALNUT

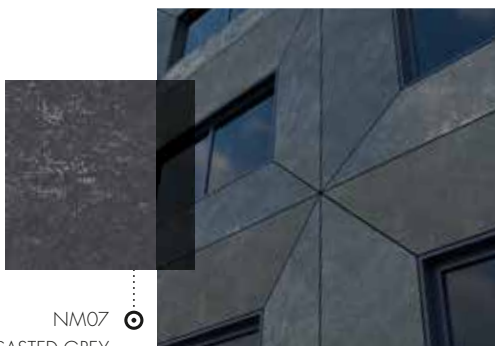
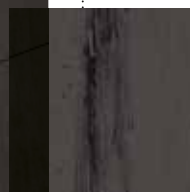


NW03
HARMONY OAK

VARIATIONS DE GRIS



NW22
SLATE WOOD



NM07
CASTED GREY



NA13
SILVER QUARTZITE

UNI COLOURS

A28.2.1 Aquamarine	A22.3.1 Ocean Grey	A24.0.3 Polar Blue	A23.0.4 Mineral Blue	A22.2.4 Powder Blue	A22.2.1 Bluish Grey	A21.1.0 Winter Grey	A05.0.0 Pure White
A32.2.1 Translucent Green	A24.4.1 Steel Blue	A22.1.6 Royal Blue	A22.4.4 Brilliant Blue	A21.5.4 Cobalt Blue	A22.6.2 Dark Denim	A20.2.3 Light Viola	A03.4.0 Silver Grey
A30.3.2 Verdigris	A35.4.0 Cactus Green	A28.6.2 Mid Green	A26.5.4 Pacific	A20.7.2 Dark Blue	A21.7.0 Steel Grey	A20.5.2 Lavender Blue	A21.5.1 Mid Grey
A37.2.3 Spring Green	A33.3.6 Brilliant Green	A32.7.2 Dark Green	A34.8.1 Forest Green	A90.0.0 Black	A25.8.1 Anthracite Grey	A05.5.0 Quartz Grey	A16.5.1 Mauve
A03.1.0 Pastel Grey	A37.0.8 Lime Green	A36.3.5 Turf Green	A08.8.1 Dark Brown	A14.7.2 Deep Red Brown	A11.8.0 Ceramic Greige	A06.7.1 Natural Greige	A06.5.1 Toscana Greige
A05.1.1 Stone Beige	A41.0.6 Mojito Green	A08.4.5 Rusty Red	A09.6.4 Mahogany Red	A12.6.3 Wine Red	A12.3.7 Carmine Red	A10.4.5 Sienna Brown	A10.6.1 Taupe
A04.0.0 Cream White	A04.0.5 Zinc Yellow	A06.3.5 Ochre	A10.1.8 Red Orange	A12.1.8 Passion Red	A17.3.5 Cyclam	A11.4.4 English Red	A08.3.1 Stone Grey
A05.1.0 Papyrus White	A07.1.1 Sand	A05.1.2 Champagne	A04.1.7 Gold Yellow	A05.1.4 Sun Yellow	A08.2.3 Salmon	A10.3.4 Terra Cotta	A08.2.1 Mid Beige
A03.0.0 White	A04.0.1 Pearl Yellow	A04.0.2 Pale Yellow					

METALLICS

M35.7.1 Malachite Green	M21.8.1 Graphite Grey	M51.0.2 Urban Grey	M51.0.1 Aluminium Grey
M40.4.3 Mustard Yellow	M06.4.1 Amber	M05.5.1 Titanium Bronze	M04.4.1 Titanium Silver
M20.4.2 Northern Light	M12.4.2 Garnet Red	M53.0.1 Copper Red	M53.0.2 Copper Yellow
M24.3.3 Lagoon	M21.3.4 Azurite Blue	<i>N'hésitez pas à commander un échantillon pour mieux apprécier l'effet métallisé.</i>	

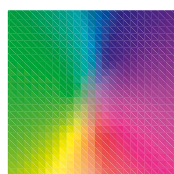
NATURALS

NA11 French Limestone	NA12 Natural Chalkstone	NA13 Silver Quartzite
NA14 Weathered Basalt	NA15 Indian Terra Cotta	
NOUVEAU	NOUVEAU	NOUVEAU
NM06 Tempered Grey	NM05 Hardened Brown	NM01 Rusted Brown
NOUVEAU	NOUVEAU	NOUVEAU
NM07 Casted Grey	NM04 Sintered Alloy	NM02 Forged Alloy
NOUVEAU		
NM03 Corroded Green	<i>N'hésitez pas à commander un échantillon pour mieux apprécier l'effet métallisé des panneaux NM.</i>	

WOOD DECORS

NOUVEAU	NOUVEAU	NOUVEAU			
NW26 Core Ash	NW28 Halmstad	NW24 Greyed Cedar	NW17 Milano Grigio	NW05 Loft Brown	NW22 Slate Wood
NOUVEAU	NOUVEAU	NOUVEAU			
NW27 Denver Oak	NW29 Woodstone	NW25 Hesbania	NW14 French Walnut	NW13 Country Wood	NW23 Nordic Black
NW20 Bleached Pine	NW21 Australian Pine	NW02 Elegant Oak	NW18 Light Mahogany	NW19 Dark Mahogany	NW09 Wenge
NW12 Natural Bagenda	NW15 Milano Sabbia	NW03 Harmony Oak	NW08 Italian Walnut	NW11 Santos Palisander	
NW06 Montreux Amber	NW07 Montreux Sunglow	NW16 Milano Terra	NW10 English Cherry	NW04 Pacific Board	

COLORIS PROJET



COLOREZ VOTRE IMAGINATION

Les panneaux architecturaux Trespa® Meteon® existent dans un large éventail de coloris et d'effets standard. Trespa® Meteon® peut également être réalisé dans des coloris projet unis sur demande pour des façades originales encore plus expressives. Contactez votre interlocuteur Trespa local pour plus de détails.

UNI COLOURS

Code coloris	Nom de coloris	Satin				Rock		Gloss
A03.0.0	White	■	■	■	■	■	■	■
A03.1.0	Pastel Grey	■	■	■	■	■	■	■
A03.4.0	Silver Grey	■	■	■	■	■	■	■
A04.0.0	Cream White	■	■	■	■	■	■	■
A04.0.1	Pearl Yellow	■	■	■	■	■	■	■
A04.0.2	Pale Yellow	■	■	■	■	■	■	■
A04.0.5	Zinc Yellow	■	■	■	■	■	■	■
A04.1.7	Gold Yellow	■	■	■	■	■	■	■
A05.0.0	Pure White	■	■	■	■	■	■	■
A05.1.0	Papyrus White	■	■	■	■	■	■	■
A05.1.1	Stone Beige	■	■	■	■	■	■	■
A05.1.2	Champagne	■	■	■	■	■	■	■
A05.1.4	Sun Yellow	■	■	■	■	■	■	■
A05.5.0	Quartz Grey	■	■	■	■	■	■	■
A06.3.5	Ochre	■	■	■	■	■	■	■
A06.5.1	Toscana Greige	■	■	■	■	■	■	■
A06.7.1	Natural Greige	■	■	■	■	■	■	■
A07.1.1	Sand	■	■	■	■	■	■	■
A08.2.1	Mid Beige	■	■	■	■	■	■	■
A08.2.3	Salmon	■	■	■	■	■	■	■
A08.3.1	Stone Grey	■	■	■	■	■	■	■
A08.4.5	Rusty Red	■	■	■	■	■	■	■
A08.8.1	Dark Brown	■	■	■	■	■	■	■
A09.6.4	Mahogany Red	■	■	■	■	■	■	■
A10.1.8	Red Orange	■	■	■	■	■	■	■
A10.3.4	Terra Cotta	■	■	■	■	■	■	■
A10.4.5	Sienna Brown	■	■	■	■	■	■	■
A10.6.1	Taupe	■	■	■	■	■	■	■
A11.4.4	English Red	■	■	■	■	■	■	■
A11.8.0	Ceramic Greige	■	■	■	■	■	■	■
A12.1.8	Passion Red	■	■	■	■	■	■	■
A12.3.7	Carmine Red	■	■	■	■	■	■	■
A12.6.3	Wine Red	■	■	■	■	■	■	■
A14.7.2	Deep Red Brown	■	■	■	■	■	■	■
A16.5.1	Mauve	■	■	■	■	■	■	■
A17.3.5	Cyclam	■	■	■	■	■	■	■
A20.2.3	Light Viola	■	■	■	■	■	■	■
A20.5.2	Lavender Blue	■	■	■	■	■	■	■
A20.7.2	Dark Blue	■	■	■	■	■	■	■
A21.1.0	Winter Grey	■	■	■	■	■	■	■
A21.5.1	Mid Grey	■	■	■	■	■	■	■
A21.5.4	Cobalt Blue	■	■	■	■	■	■	■
A21.7.0	Steel Grey	■	■	■	■	■	■	■
A22.1.6	Royal Blue	■	■	■	■	■	■	■
A22.2.1	Bluish Grey	■	■	■	■	■	■	■
A22.2.4	Powder Blue	■	■	■	■	■	■	■
A22.3.1	Ocean Grey	■	■	■	■	■	■	■
A22.4.4	Brilliant Blue	■	■	■	■	■	■	■
A22.6.2	Dark Denim	■	■	■	■	■	■	■
A23.0.4	Mineral Blue	■	■	■	■	■	■	■
A24.0.3	Polar Blue	■	■	■	■	■	■	■
A24.4.1	Steel Blue	■	■	■	■	■	■	■
A25.8.1	Anthracite Grey	■	■	■	■	■	■	■
A26.5.4	Pacific	■	■	■	■	■	■	■
A28.2.1	Aquamarine	■	■	■	■	■	■	■
A28.6.2	Mid Green	■	■	■	■	■	■	■
A30.3.2	Verdigris	■	■	■	■	■	■	■
A32.2.1	Translucent Green	■	■	■	■	■	■	■
A32.7.2	Dark Green	■	■	■	■	■	■	■
A33.3.6	Brilliant Green	■	■	■	■	■	■	■
A34.8.1	Forest Green	■	■	■	■	■	■	■
A35.4.0	Cactus Green	■	■	■	■	■	■	■
A36.3.5	Turf Green	■	■	■	■	■	■	■
A37.0.8	Lime Green	■	■	■	■	■	■	■
A37.2.3	Spring Green	■	■	■	■	■	■	■
A41.0.6	Mojito Green	■	■	■	■	■	■	■
A90.0.0	Black	■	■	■	■	■	■	■

Pour consulter les formats, les épaisseurs de panneaux disponibles dans les nouvelles finitions, ainsi que la version la plus récente du programme de livraison et de la fiche de caractéristiques produit, rendez-vous sur trespa.info ou utilisez l'outil « Rechercher un produit » sur trespa.com après avoir choisi le pays dans lequel se situe votre projet.

METALLICS

Code coloris	Nom de coloris	Satin			Rock		Gloss
M04.4.1	Titanium Silver	■	■	■	■	■	
M05.5.1	Titanium Bronze	■	■	■	■	■	
M06.4.1	Amber	■	■	■	■	■	
M12.4.2	Garnet Red	■	■	■	■	■	
M20.4.2	Northern Light	■	■	■	■	■	
M21.3.4	Azurite Blue	■	■	■	■	■	
M21.8.1	Graphite Grey	■	■	■	■	■	■
M24.3.3	Lagoon	■	■	■	■	■	
M35.7.1	Malachite Green	■	■	■	■	■	
M40.4.3	Mustard Yellow	■	■	■	■	■	
M51.0.1	Aluminium Grey	■	■	■	■	■	■
M51.0.2	Urban Grey	■	■	■	■	■	
M53.0.1	Copper Red	■	■	■	■	■	
M53.0.2	Copper Yellow	■	■	■	■	■	

Les panneaux Trespa® Miteon® Metallics ont un sens de pose.

NATURALS

Code coloris	Nom de coloris	Matt	MattRock
NA11	French Limestone	■	■
NA12	Natural Chalkstone	■	■
NA13	Silver Quartzite	■	■
NA14	Weathered Basalt	■	■
NA15	Indian Terra Cotta	■	■
NM01	Rusted Brown	■	
NM02	Forged Alloy	★	
NM03	Corroded Green	■	
NM04	Sintered Alloy	★	
NM05	Hardened Brown	★	
NM06	Tempered Grey	★	
NM07	Casted Grey	★	

Les panneaux Trespa® Miteon® Naturals ont un sens de pose.

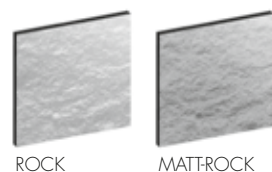
★ Décors mats avec reflets brillants ; uniquement disponibles en une face décor.

WOOD DECORS

Code coloris	Nom de coloris	Satin		Matt	
NW02	Elegant Oak	■	■	■	■
NW03	Harmony Oak	■	■	■	■
NW04	Pacific Board	■	■	■	■
NW05	Loft Brown	■	■	■	■
NW06	Montreux Amber	■	■	■	■
NW07	Montreux Sunglow	■	■	■	■
NW08	Italian Walnut	■	■	■	■
NW09	Wenge	■	■	■	■
NW10	English Cherry	■	■	■	■
NW11	Santos Palisander	■	■	■	■
NW12	Natural Bagenda	■	■	■	■
NW13	Country Wood	■	■	■	■
NW14	French Walnut	■	■	■	■
NW15	Milano Sabbia	■	■	■	■
NW16	Milano Terra	■	■	■	■
NW17	Milano Grigio	■	■	■	■
NW18	Light Mahogany	■	■	■	■
NW19	Dark Mahogany	■	■	■	■
NW20	Bleached Pine	■	■	■	■
NW21	Australian Pine	■	■	■	■
NW22	Slate Wood	■	■	■	■
NW23	Nordic Black	■	■	■	■
NW24	Greyed Cedar	■	■	■	■
NW25	Hesbania	■	■	■	■
NW26	Core Ash	■	■	■	■
NW27	Denver Oak	■	■	■	■
NW28	Halmstad	■	■	■	■
NW29	Woodstone	■	■	■	■

Les panneaux Trespa® Miteon® Wood Decors ont un sens de pose. La fibre du décor Trespa® Miteon® Wood Decors est orientée dans le sens de la longueur du panneau.

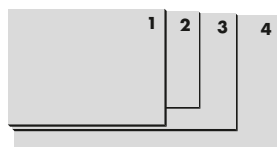
FINITIONS



TYPES

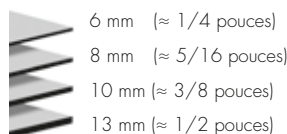


FORMATS



- 1 2550 x 1860 mm (≈ 100 x 73 pouces)
- 2 3050 x 1530 mm (≈ 120 x 60 pouces)
- 3 3650 x 1860 mm (≈ 143 x 73 pouces)
- 4 4270 x 2130 mm (≈ 168 x 83 pouces)*

ÉPAISSEURS



*Les grandes dimensions de ce panneau permettent de rationaliser l'opération de façonnage.
N.B. : les panneaux entiers présentent une tolérance d'équerrage.

TRESPA INTERNATIONAL

50 ANS D'EXCELLENCE DANS LE DOMAINE DE LA CONSTRUCTION

TRESPA INTERNATIONAL B.V. EST À LA POINTE DE L'INNOVATION DANS LE DOMAINE DES MATÉRIAUX ARCHITECTURAUX ET EST INTERNATIONALEMENT RECONNUE COMME UN DÉVELOPPEUR DE PREMIER PLAN DANS LE DOMAINE DES PANNEAUX STRATIFIÉS HAUT DE GAMME POUR APPLICATIONS EXTÉRIEURES ET FAÇADES DÉCORATIVES. DEPUIS SA CRÉATION EN 1960, TRESPA TRAVAILLE EN ÉTROITE COLLABORATION AVEC LES ARCHITECTES, DESIGNERS, ENTREPRISES DE POSE, DISTRIBUTEURS ET UTILISATEURS FINAUX DU MONDE ENTIER. TRESPA MISE SUR LE DÉVELOPPEMENT PRODUITS EN COMBINANT TECHNOLOGIES DE PRODUCTION DE QUALITÉ ET SOLUTIONS INTELLIGENTES POUR APPLICATIONS ARCHITECTURALES.

TRESPA® METEON®

Trespa® Meteon® est un stratifié compact haute pression (HPL) dont la surface décorative intégrée est obtenue par polymérisation par faisceau d'électrons (EBC), une technologie exclusive de Trespa. Fabriqué sous haute pression et à haute température à partir d'un mélange comportant jusqu'à 70 % de fibres de bois ou cellulósiques ainsi que des résines thermodurcissables, Trespa® Meteon® est un panneau dense qui présente une exceptionnelle stabilité dimensionnelle et un remarquable rapport résistance/poids. Dans certains pays, l'ensemble de la gamme Trespa® Meteon® est désormais disponible avec les certifications PEFC™ ou FSC™ sur simple demande, sous réserve de stocks suffisants.

FAÇADES VENTILÉES

Les panneaux Trespa® Meteon® sont la solution idéale pour des systèmes de façade ventilés innovants et fonctionnels. Employé seul ou en combinaison avec d'autres matériaux, Trespa® Meteon® détermine l'aspect d'un bâtiment tout en soulignant les qualités esthétiques. Trespa est à l'avant-garde des techniques de construction innovantes. Plus qu'un simple élément de design, les façades ventilées peuvent être un gage d'efficacité énergétique et de performances durables.

QUALITÉ DE L'AIR INTÉRIEUR

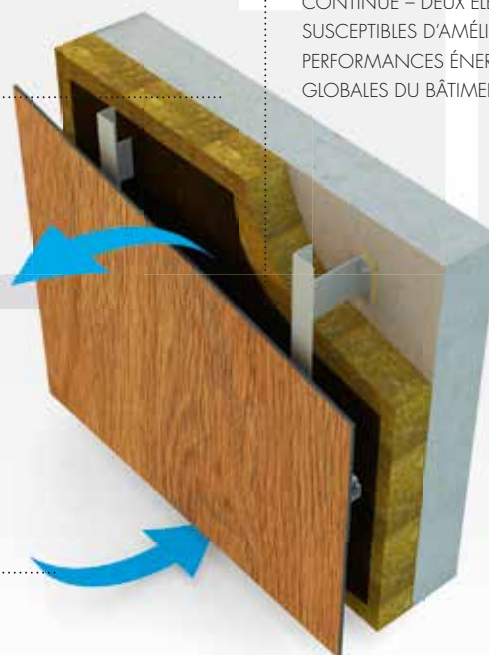
NON SEULEMENT LES BESOINS EN MAINTENANCE SONT TRÈS LIMITÉS MAIS L'ATMOSPHÈRE SÈCHE ET AGRÉABLE QUI RÉGNE DANS LE BÂTIMENT PEUT ÉGALEMENT CONTRIBUER ACTIVEMENT À LA QUALITÉ DE L'ENVIRONNEMENT INTÉRIEUR.

UNE VENTILATION CONTINUE

LA LAME D'AIR VENTILÉE EN CONTINU CONTRIBUE À ÉLIMINER LA CHALEUR AINSI QUE L'HUMIDITÉ DUE À LA PLUIE OU À LA CONDENSATION.

BARDAGE VENTILÉ

LE BARDAGE VENTILÉ ABSORBE ÉGALEMENT UNE PARTIE DU RAYONNEMENT SOLAIRE ET PERMET D'INSÉRER UNE ISOLATION CONTINUE – DEUX ÉLÉMENTS SUSCEPTIBLES D'AMÉLIORER LES PERFORMANCES ÉNERGÉTIQUES GLOBALES DU BÂTIMENT.



NOUS CONTACTER

TRESPA INTERNATIONAL B.V.

P.O. Box 110, 6000 AC Weert
Wetering 20, 6002 SM Weert
Pays-Bas
www.trespa.com

CUSTOMER SERVICE DESK

EMEA EXPORT

Tel: +31 (0) 495 458 359
Fax: +31 (0) 495 458 383
Info.Export@Trespa.com

TRESPA BELGIUM BVBA/SPRL

H. van Veldekesingel 150 B. 19
3500 Hasselt
Belgique
Tel: 0800 15501
Fax: 0800 15503
Info.Belgium@Trespa.com
Grand Duché de Luxembourg
Tel: +31 (0) 495 458 308

TRESPA FRANCE S.A.R.L.

14 Place Georges Pompidou
78180 Montigny-le-Bretonneux
France
Tel: +33 (0) 1 34 98 16 67
Fax: +33 (0) 1 34 98 16 68
Info.France@Trespa.com

TRESPA NORTH AMERICA LTD.

62 Greene Street (Ground Floor)
New York, NY 10012
États-Unis
Tel: +1 800 487 3772
Fax: +1 866 298 3499
Info.NorthAmerica@Trespa.com

NOUS RENDRE VISITE

TRESPA DESIGN CENTRE NEW YORK

62 Greene Street (Ground Floor)
New York, NY 10012
États-Unis
Tel: +1 212 334 6888
Fax: +1 866 298 3499
TDC.NewYork@Trespa.com
www.trespa.com/fr/tdc

TRESPA DESIGN CENTRE WEERT

Wetering 20
6002 SM Weert
Pays-Bas
Tel: +31 (0) 495 458 845
TDC.Weert@Trespa.com
www.trespa.com/fr/tdc

TRESPA DESIGN CENTRE BARCELONA

Calle Ribera 5,
08003 Barcelona
Espagne
Tel: +34 (0) 93 295 4193
Fax: +34 (0) 93 116 3300
TDC.Barcelona@Trespa.com
www.trespa.com/fr/tdc

TRESPA DESIGN CENTRE SANTIAGO

Eliodoro Yáñez 2831
Torre A - Local 1
Providencia, Santiago
Chili
Tel: +56 2 4069990
TDC.Santiago@Trespa.com
www.trespa.com/fr/tdc

SUIVEZ NOUS SUR



CLAUSE DE NON-RESPONSABILITÉ

GÉNÉRALITÉS

Les présentes conditions s'appliquent au présent document et son utilisation implique l'acceptation de plein droit des présentes conditions par l'utilisateur. Les informations contenues dans le présent document ne sont fournies qu'à titre indicatif par Trespa International B.V. (« Trespa »). Trespa ne peut garantir l'exactitude ni la complétude desdites informations. Trespa se réserve le droit de modifier ces informations à tout moment sans préavis. Les clients de Trespa et les tiers doivent s'assurer qu'ils disposent de la version la plus récente du document (pour obtenir la version la plus récente, veuillez consulter le site www.trespa.com). L'utilisateur ne peut tirer aucun droit des informations fournies ; l'utilisation de ces informations se fait sous la responsabilité et aux risques de l'utilisateur. Trespa ne garantit pas que les informations fournies dans le présent document sont appropriées à l'objet pour lequel l'utilisateur le consulte. Le présent document ne contient aucun plan, calculs des structures, d'estimations de coûts ou d'autres certificats ou garanties auxquels les clients et les tiers peuvent se référer. Il ne constitue pas une garantie des propriétés des produits Trespa. Les coloris présentés dans les supports de communication de Trespa (y compris, sans s'y limiter, les supports papier) et dans les échantillons des produits Trespa peuvent différer des coloris des produits Trespa fournis. Les échantillons ne sont pas prévus pour être soumis à des essais et ne sont

pas représentatifs des caractéristiques des produits Trespa. Les produits et échantillons Trespa sont fabriqués dans les limites des tolérances de coloris indiquées et les couleurs (des lots de production) peuvent différer les uns par rapport aux autres, même si le même coloris est employé. L'angle d'observation influence également la perception des coloris. Les panneaux métallisés se caractérisent par une surface dont la couleur change selon l'angle d'observation. La stabilité spécifique et les spécifications des coloris portent uniquement sur la surface décorative des produits Trespa et non pas sur le cœur du matériau et les échantillons desdits produits. A leur sortie d'usine, les panneaux Trespa sont livrés avec des côtés à coupe droite. Les clients et les tiers doivent faire appel à un professionnel pour demander conseil sur (le caractère approprié) des produits Trespa pour les applications souhaitées et sur les lois et la réglementation en vigueur. Trespa ne peut donner aucune garantie en la matière. La plus récente version en vigueur du programme de livraison et des fiches de caractéristiques techniques du produit (Material Properties Datasheet) peut être consultée sur le site www.trespa.info. Pour le choix des produits Trespa et pour les conseils à donner sur lesdits produits, il convient de consulter uniquement les informations contenues dans la version la plus récente et en vigueur de la fiche technique appropriée. Trespa se réserve le droit de modifier (les caractéristiques de) ses produits sans préavis.

RESPONSABILITÉ

Trespa décline toute responsabilité en cas de dommage découlant de l'usage du présent document ou s'y rapportant, sauf en cas de dol, de faute intentionnelle ou de faute lourde de la part de Trespa et/ou de ses dirigeants. La limitation de la responsabilité de Trespa s'étend à toutes les parties liées à Trespa, y compris, sans s'y limiter, ses dirigeants, employés, sociétés affiliées, fournisseurs, distributeurs, agents et représentants. Conditions générales de vente/Toutes les communications, offres, devis, ventes, fournitures, livraisons et/ou contrats écrits ou oraux ainsi que les prestations de Trespa qui s'y rapportent sont régis par les Conditions générales de vente de Trespa International B.V. (*Algemene verkoopvoorwaarden Trespa International B.V.*) déposées à la Chambre de commerce et d'industrie Noord- en Midden-Limburg à Venlo (Pays-Bas) le 11 avril 2007 sous le numéro 24270677, qui sont disponibles et téléchargeables sur le site internet de Trespa : www.trespa.com/documentation. Toutes les communications, offres, devis, ventes, fournitures, livraisons et/ou contrats écrits ou oraux ainsi que les prestations de Trespa North America Ltd. qui s'y rapportent sont régis par les Conditions générales de vente Trespa North America (Trespa North America General Terms and Conditions of Sale) qui sont disponibles et téléchargeables sur le site internet de Trespa : www.trespa.com/documentation. Le texte desdites Conditions

générales de vente sera communiqué gratuitement sur demande. Toutes autres conditions générales que celles mentionnées ci-dessus sont exclues et inapplicables, même si ces conditions générales figurent dans les appels d'offres, confirmations de commandes ou autres documents de la partie contractante ou sur le papier à lettre de celle-ci et même si Trespa ne s'oppose pas à de telles conditions générales.

PROPRIÉTÉ INTELLECTUELLE

Tous les droits de propriété intellectuelle et tous les autres droits relatifs au contenu du présent document (y compris les logos, textes et photographies) appartiennent à Trespa et/ou à ses concédants. Toute utilisation du contenu du présent document, y compris la distribution, la reproduction, la publication, le stockage dans un fichier électronique et l'expédition de ce fichier, est expressément interdite sans autorisation écrite préalable de Trespa. * Trespa, Meteon, Athlon, TopLab, TopLab^{PLUS}, TopLab^{ECO-FIBRE}, Virtuo, Izeon, Volkern, Trespa Essentials et Mystic Metallics sont des marques déposées de Trespa.

QUESTIONS

Si vous avez des questions ou des observations sur ce qui précède, nous vous prions de contacter Trespa.

VERSION 4.0 ■ CODE BROCHURE F2405 ■ DATE 01-2015



RENDEZ-VOUS SUR TRESPA.COM POUR CONSULTER
LA VERSION LA PLUS RÉCENTE DE CE DOCUMENT.

TRESPA®